

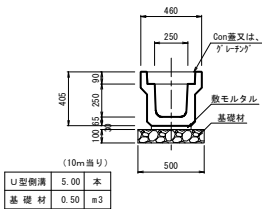
参 考 資 料

参 考 図

S=1:20

U 型 側 溝

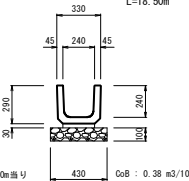
Pu3-250*250
L=18.50m



材料表		10.0m当り	
種 別	算 式	数 量	
基礎材	0.43 × 10.0	4.30	m ²
敷モルタル	0.24 × 0.03 × 10.0	0.07	m ³
側 溝	240 × 240 × 600	16.5	本

既設側溝取壊

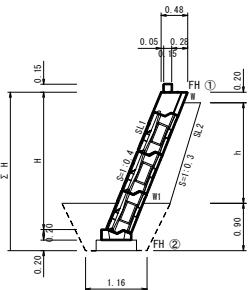
鉄筋コンクリートU形 240
L=18.50m



種類	名 称	規格 寸 法 (mm)													備 考
		a	b	c	d	d'	e	f	h	t	g'	r	L		
3 種	② 250	250	230	250	45	55	65	65	30	90	120	50	2000	Pu3型	
	300A	300	280	300	50	55	70	70	30	95	140	50	2000		
	300B	300	270	400	50	55	70	70	40	95	140	50	2000		
	300C	300	260	500	50	55	80	80	40	95	140	50	2000		
	400A	400	370	400	55	55	70	70	40	110	140	50	2000		
	400B	400	360	500	55	55	80	80	40	110	140	50	2000		
	500A	500	460	500	60	60	80	80	40	125	155	50	2000		
	500B	500	450	600	60	60	90	90	40	125	175	50	2000		
	許 容 差		±3												

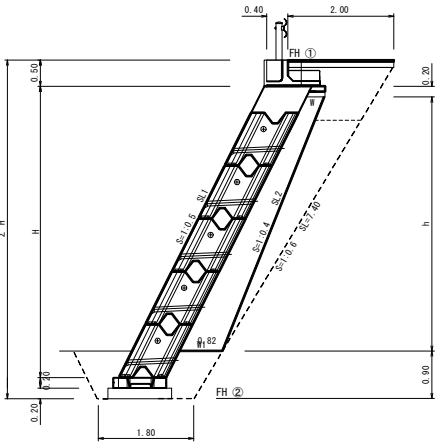
大型化ブロック積:(控 0.45)

L=17.50m : S=1:0.4



大型ブロック積:(控 0.80)

L=10.00m : S=1:0.5



実 施 図

高 知 県 越 知 町	
施工年度	令和7年度
工事番号	令7防安第28号
工 事 名	町道浅尾谷口線防災・安全対策交付金工事②
図面名称	参 考 資 料 図
図面番号	4 / 4
縮 尺	図 示
路 線 名	町 道 浅 尾 谷 口 線
工事場所	高知県 高岡郡 越知町 南片岡 (南片岡)